

WAKAF UANG DAN SISTEM PENGELOLAAN

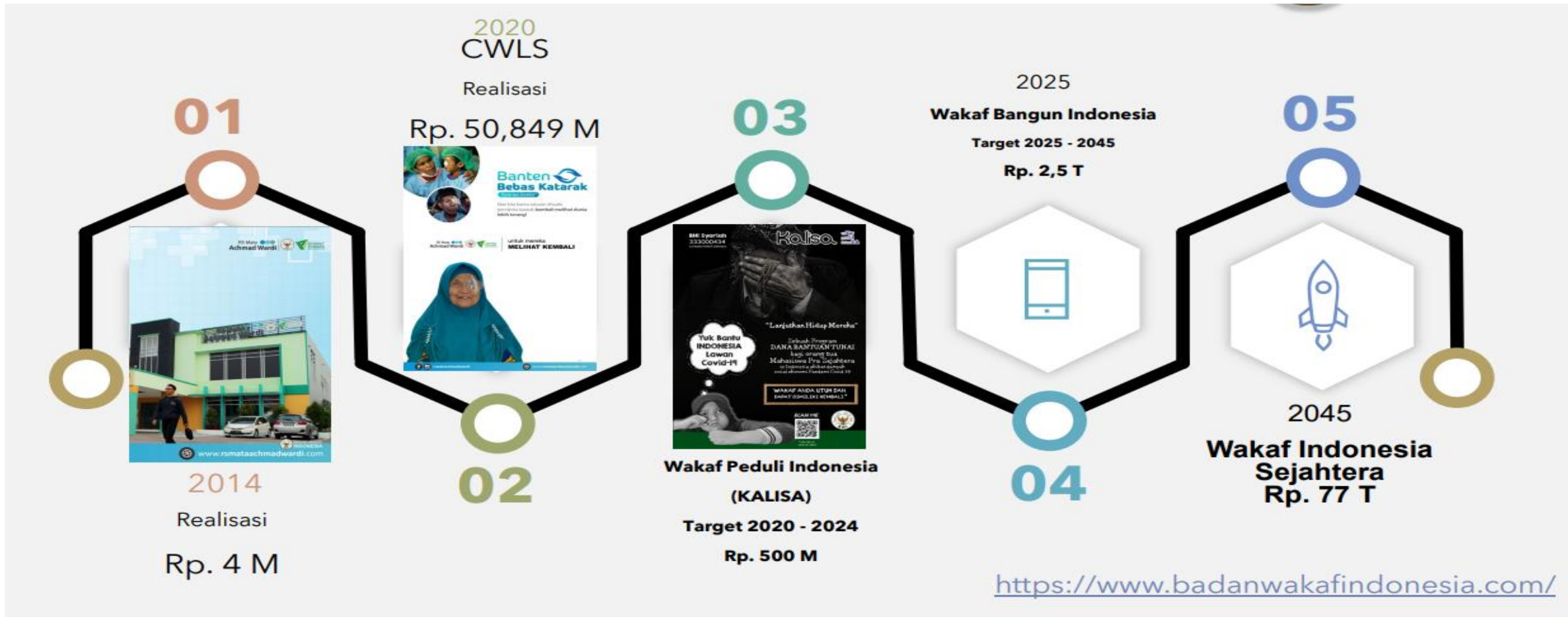
Prof. Dr. Nurul Huda

Anggota BWI dan Wakil Rektor
IV Universitas YARSI

Rakornas BWI SE-INDONESIA

30 MARET 2021

Road Maps Wakaf Uang Indonesia





LAPORAN PENGHIMPUNAN WAKAF UANG NASIONAL (POSISI PER 25 FEB 2021)



**Sumber: BWI, data dihimpun tanggal 25 Februari 2021, Akumulasi Wakaf Uang unaudited*

ASPEK PENGELOLAAN WAKAF UANG

1

Model Mobilisasi Wakaf
Uang

2

Model Pengembangan
produk/program Wakaf
Uang

3

Model Pelaporan Wakaf
Uang

4

Model Pengawasan
Wakaf Uang

Model Mobilisasi Wakaf Uang

Gerakan Wakaf Uang Dosen dan Mahasiswa Ekonomi dan Keuangan Islam Indonesia

Gerakan Wakaf Uang Pegawai BUMN

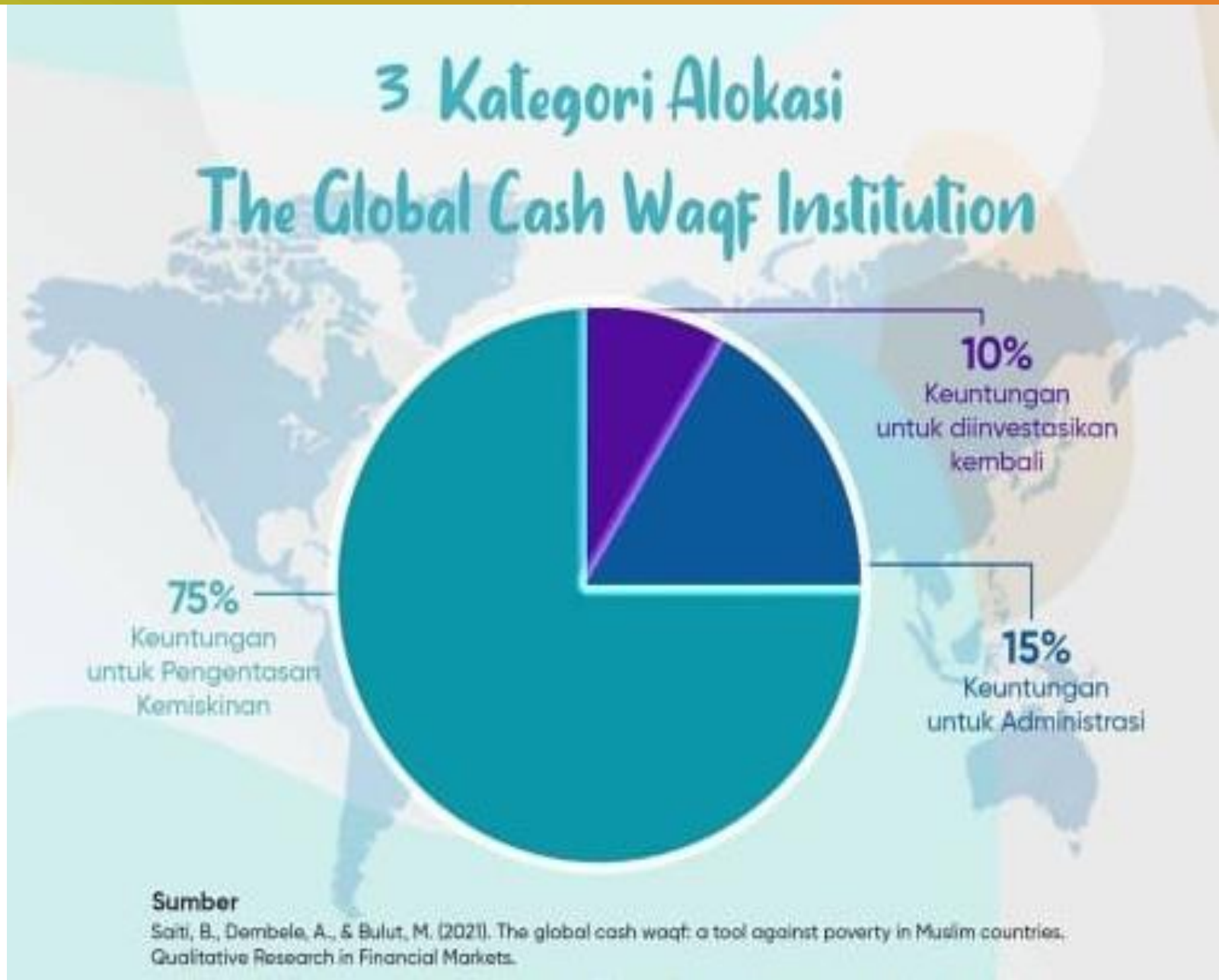
Gerakan Wakaf Uang Pegawai Industri Keuangan Islam

GERAKAN WAKAF UANG

ASN KEMENAG



Model Pengembangan produk/program Wakaf Uang



Model Pengembangan produk/program Wakaf Uang

Pasar
Uang

Pasar
Modal

Sektor Riil

Model Pengembangan produk/program Wakaf Uang



Wakaf Kesehatan

Setiap Wakaf Uang yang Anda Berikan
Senilai Rp 1 Juta keatas akan
Mendapatkan e-Sertifikat



Wakaf Masjid

Setiap Wakaf Uang yang Anda Berikan
Senilai Rp 1 Juta keatas akan
Mendapatkan e-Sertifikat



Wakaf Pendidikan

Setiap Wakaf Uang yang Anda Berikan
Senilai Rp 1 Juta keatas akan
Mendapatkan e-Sertifikat



Wakaf Produktif

Setiap Wakaf Uang yang Anda Berikan
Senilai Rp 1 Juta keatas akan
Mendapatkan e-Sertifikat



Model Pelaporan Wakaf Uang

- + Peraturan Menteri Agama Republik Indonesia Nomor 4 Tahun 2009 Pasal 8 (1)
- + LKS-PWU wajib menyampaikan laporan keuangan wakaf uang yang meliputi: jumlah wakaf, nilai wakaf dan nilai bagi hasil pengelolaan wakaf, setiap akhir tahun buku kepada Menteri melalui Direktur Jenderal dengan tembusan kepada BWI.

Model Pelaporan Wakaf Uang

- + Peraturan Menteri Agama Republik Indonesia Nomor 4 Tahun 2009
Pasal 9 (1-2)
- 1. Nazhir wajib menyampaikan laporan pengelolaan wakaf uang setiap 6 (enam) bulan kepada BWI dengan tembusan kepada Direktur Jenderal.
- 2. Laporan pengelolaan sebagaimana dimaksud pada ayat (1) meliputi: pelaksanaan pengelolaan, pengembangan, penggunaan hasil pengelolaan wakaf uang dan rencana pengembangan pada tahun berikutnya

Ringkasan Penjualan SWR001

**Total
Penjualan**



Rp 14.912.000.000

Wakif Individu : Rp 12.262.000.000
Wakif Institusi : Rp 2.650.000.000

**Jumlah
Wakif**



1.041 wakif

Wakif Individu : 1.037 wakif
Wakif Institusi : 4 wakif

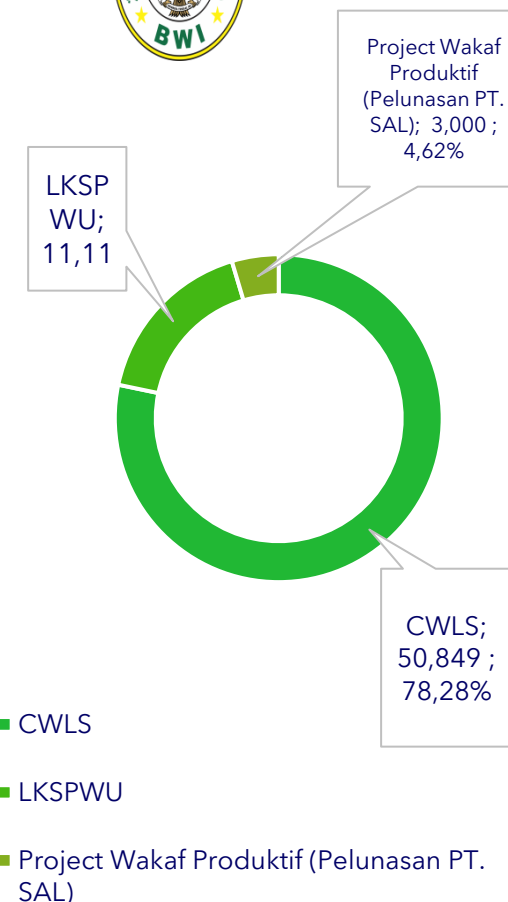
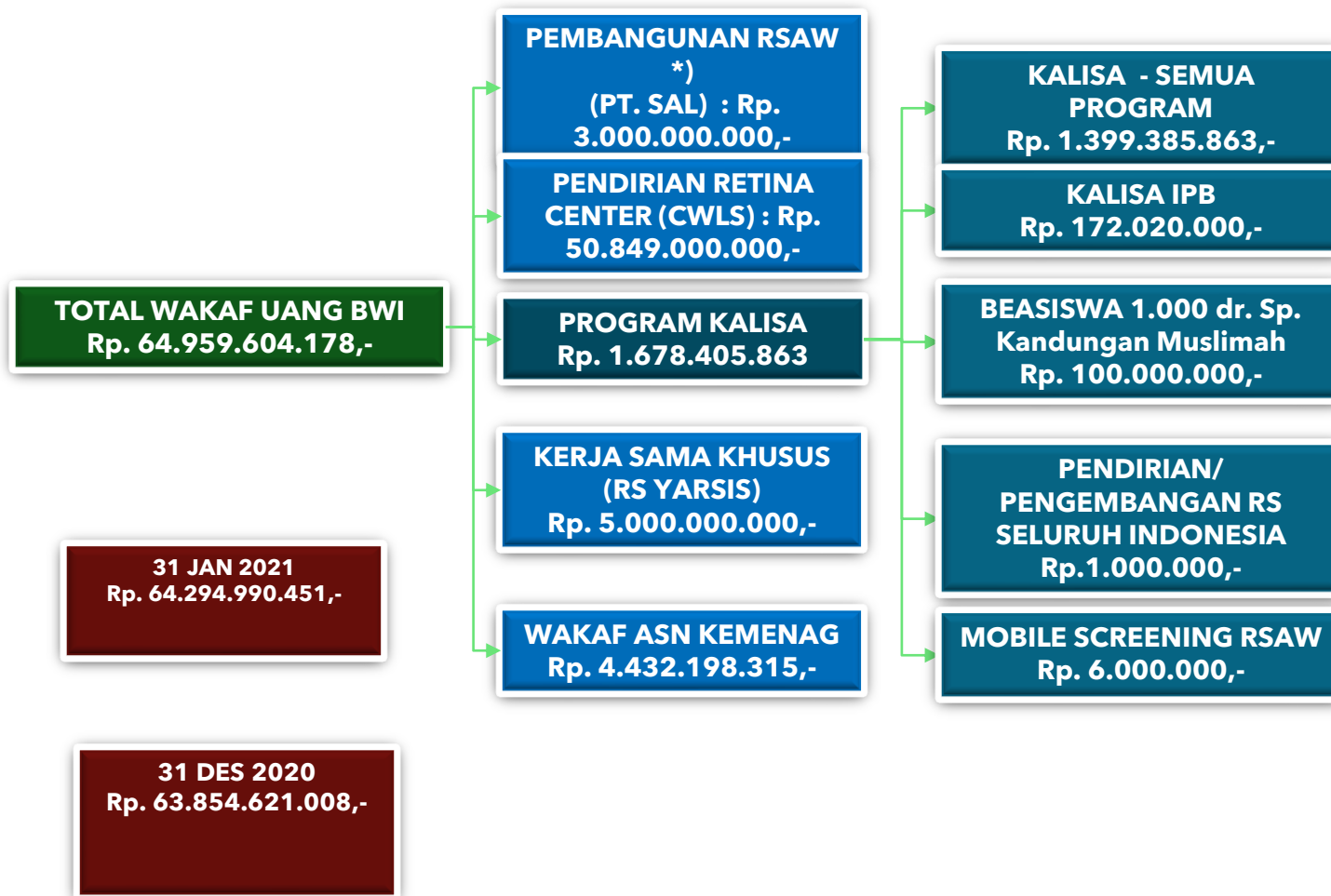
**Rata-rata
Pemesanan
per Wakif**



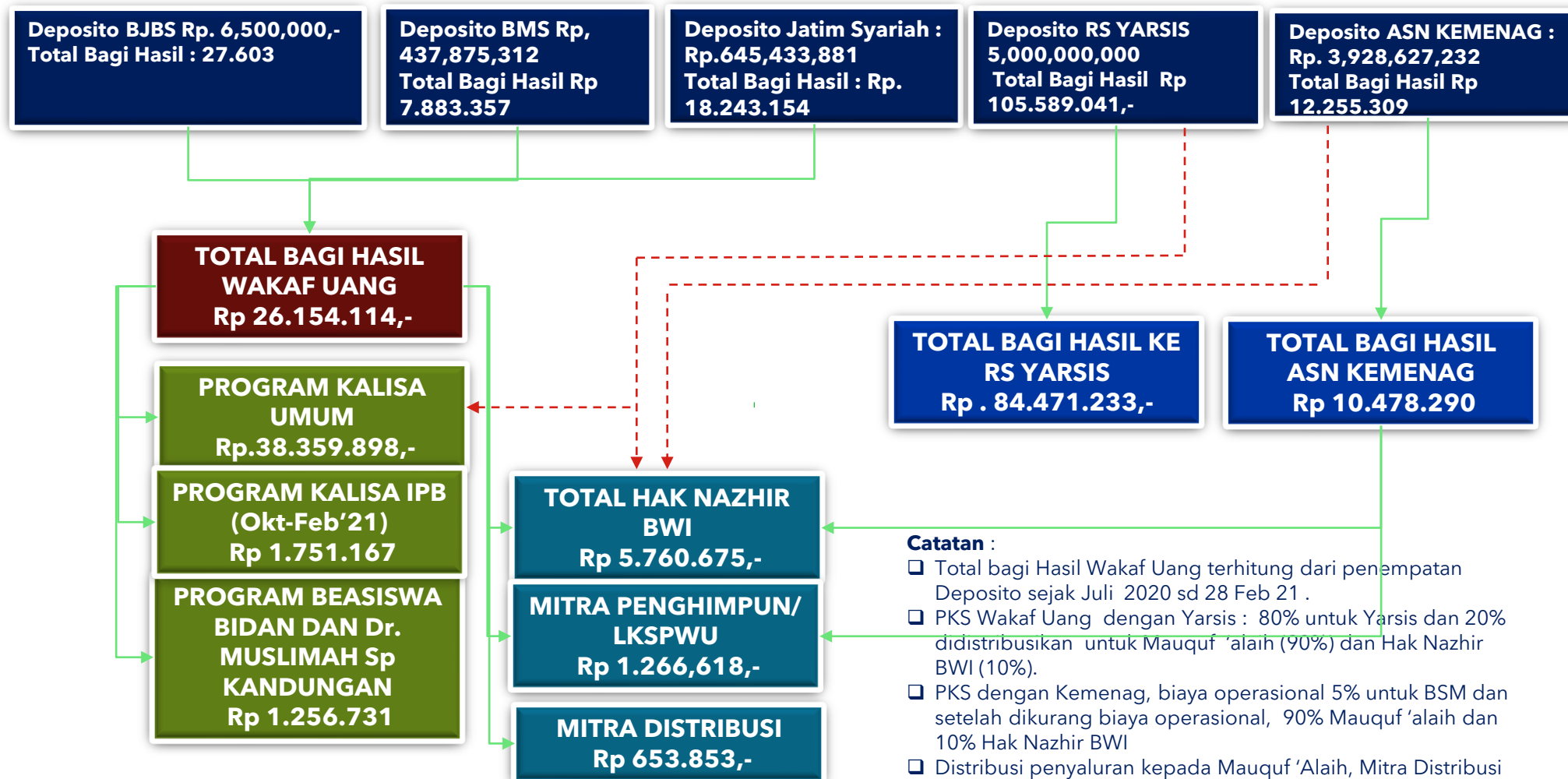
Rp 18,65 juta

Wakif Individu : Rp 11,82 juta
Wakif Institusi : Rp 662,50 juta

PENGHIMPUNAN WAKAF UANG (POSISI 28 FEBRUARI 2021)



REALIASI BAGI HASIL DEPOSITO DAN ALOKASI DISTRIBUSI MANFAAT WAKAF UANG (28 FEB 21)



- Catatan :**
- ❑ Total bagi Hasil Wakaf Uang terhitung dari penempatan Deposito sejak Juli 2020 sd 28 Feb 21 .
 - ❑ PKS Wakaf Uang dengan Yarsis : 80% untuk Yarsis dan 20% didistribusikan untuk Mauquf 'alaih (90%) dan Hak Nazhir BWI (10%).
 - ❑ PKS dengan Kemenag, biaya operasional 5% untuk BSM dan setelah dikurang biaya operasional, 90% Mauquf 'alaih dan 10% Hak Nazhir BWI
 - ❑ Distribusi penyaluran kepada Mauquf 'Alaih, Mitra Distribusi dalam proses koordinasi.



Model Pengawasan Wakaf Uang

- + Pasal 10 : Direktur Jenderal atas nama Menteri melakukan pengawasan wakaf uang yang dilakukan oleh LKS-PWU.
- + Pasal 12 :
 1. BWI melakukan pengawasan pengelolaan dan pengembangan wakaf uang yang dilakukan oleh Nazhir.
 2. Pengawasan sebagaimana dimaksud pada ayat (1) melalui laporan tahunan, monitoring dan evaluasi pengelolaan dan pengembangan wakaf uang yang dilakukan oleh Nazhir.
 3. Hasil pengawasan sebagaimana dimaksud pada ayat (2) digunakan sebagai dasar penilaian kinerja dan sebagai bahan pembinaan terhadap Nazhir.
 4. BWI dapat menunjuk Akuntan Publik untuk memeriksa laporan pengelolaan, pengembangan, dan pemanfaatan hasil pengelolaan wakaf uang yang dilakukan oleh Nazhir.

HIMBAUAN

- + Mari sama sama kita mulai untuk melakukan administrasi wakaf uang yang tertib dan terbuka
- + Mari sama sama kita melakukan pelaporan terhadap aset wakaf uang yang dikelola
- + Mari sama sama kita melakukan pengawasan untuk terus berkembangnya aset wakaf