



# MODEL PENGELOLAAN WAKAF DI ERA DIGITAL

Tanya Jawab Wakaf  
Gebyar Wakaf Ramadhan  
Jakarta, 13 Maret 2024



**Arief Rohman**  
Komisioner BWI  
Pusat Kajian & Transformasi Digital

# DIGITAL LIFESTYLE

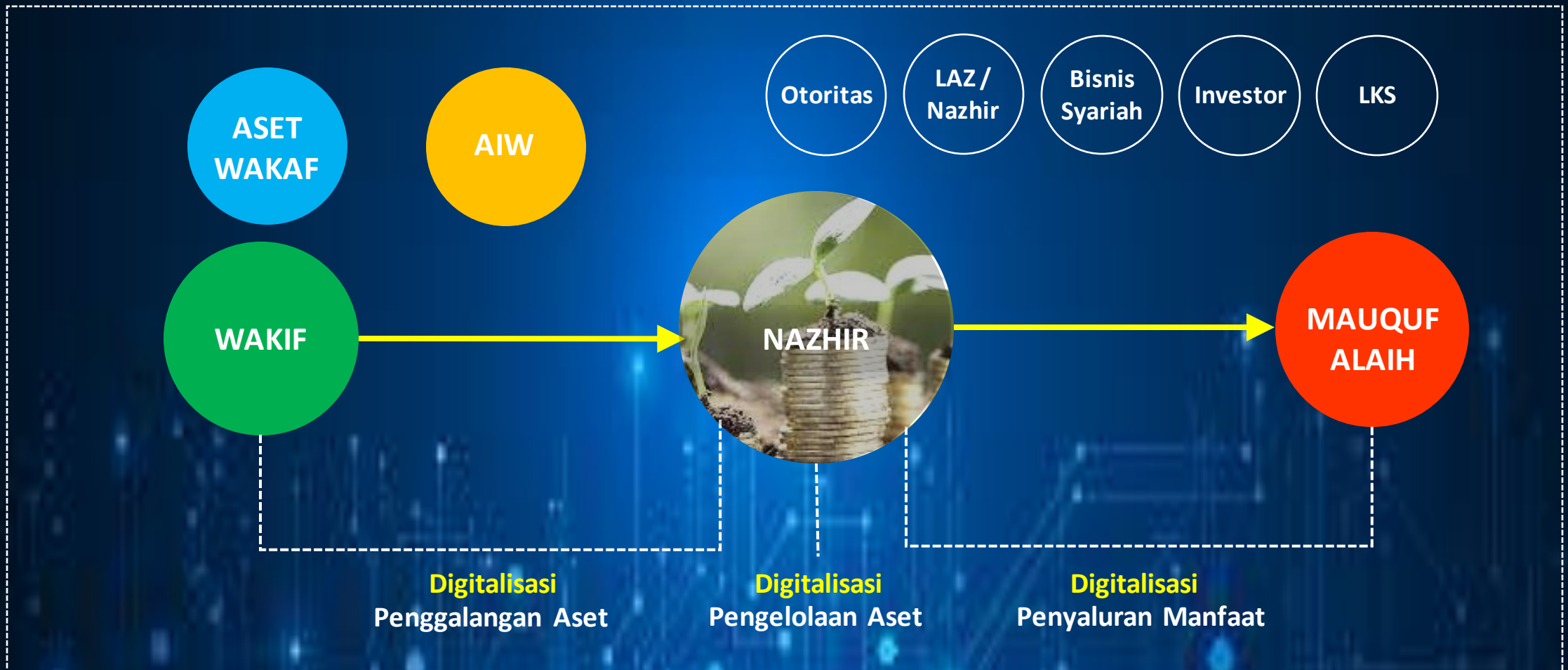
52% penduduk adalah generasi **milenial** dan **gen-Z**

Super apps (**gojek, topped, dll**) mendorong kebiasaan berdigital

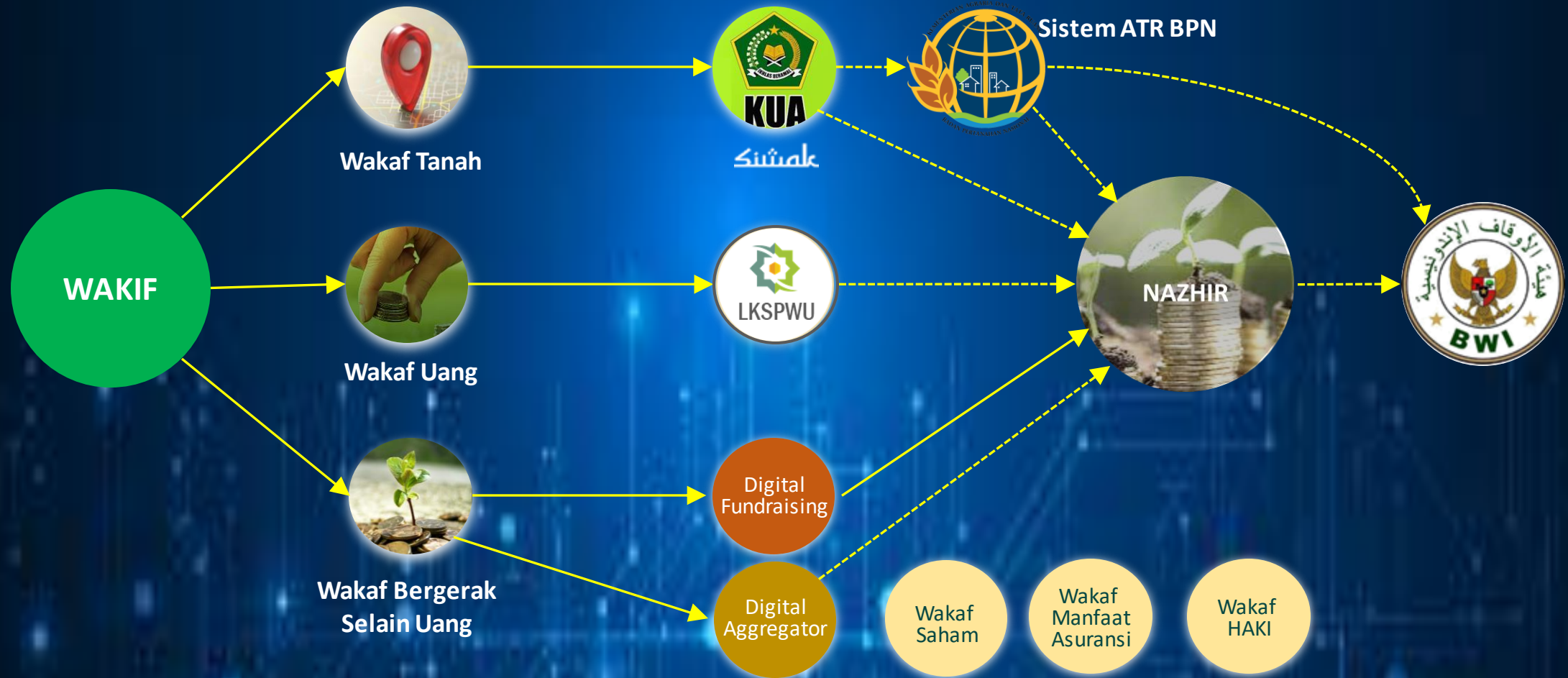
Manfaat digitalisasi sangat terasa (**cepat, mudah, transparan**)



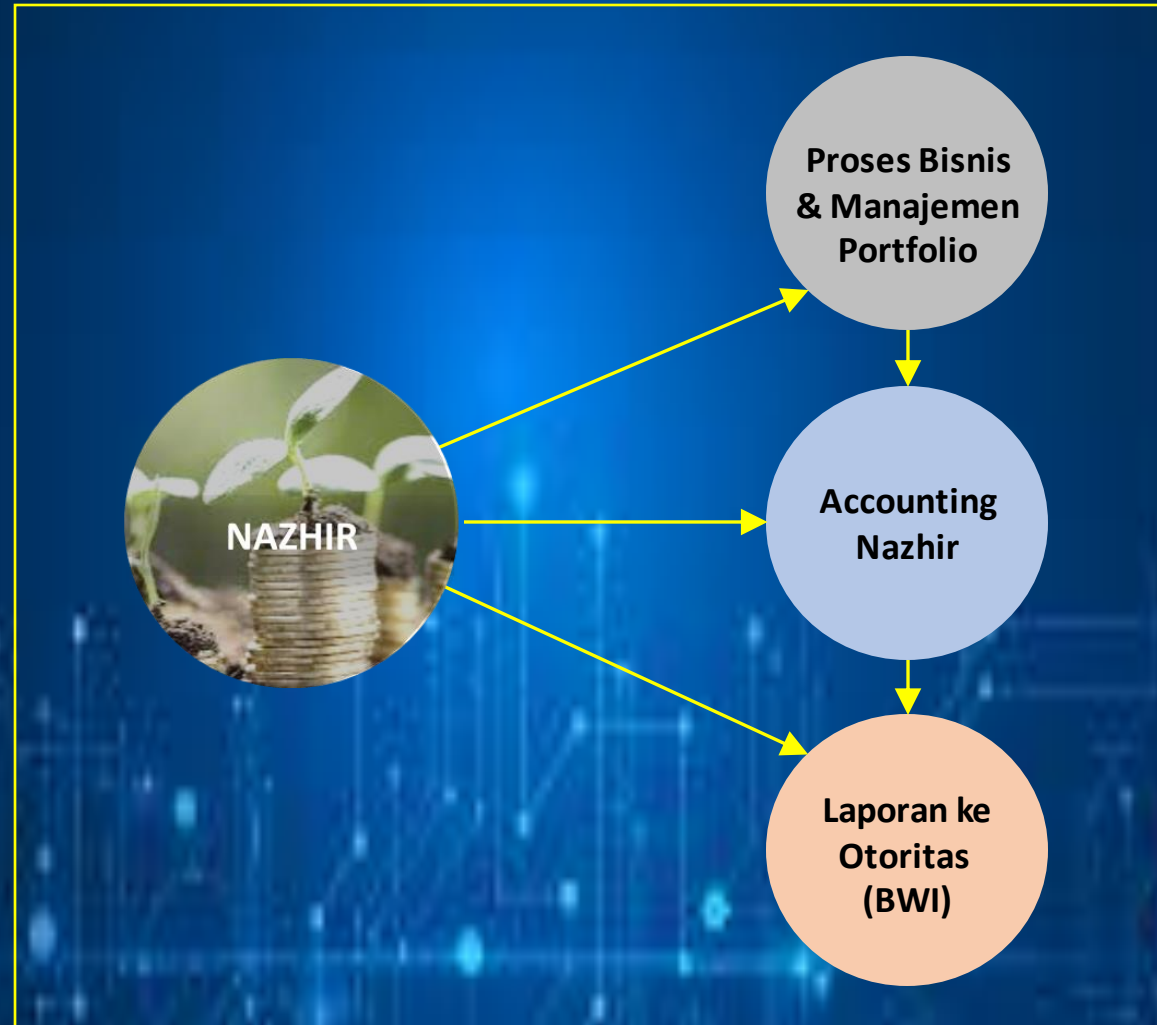
# MODEL DIGITALISASI PROSES WAKAF



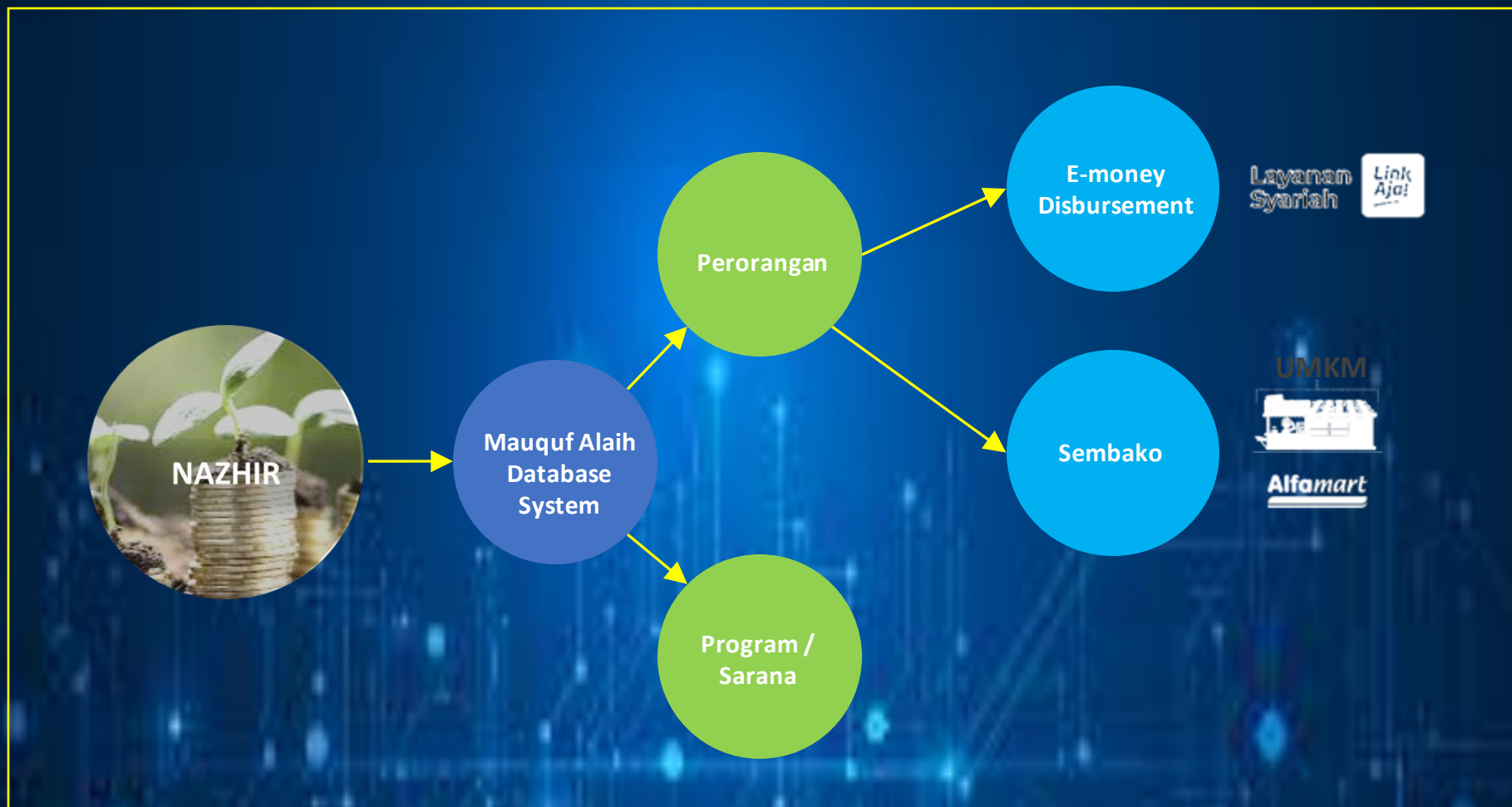
# DIGITALISASI PENGALANGAN ASET



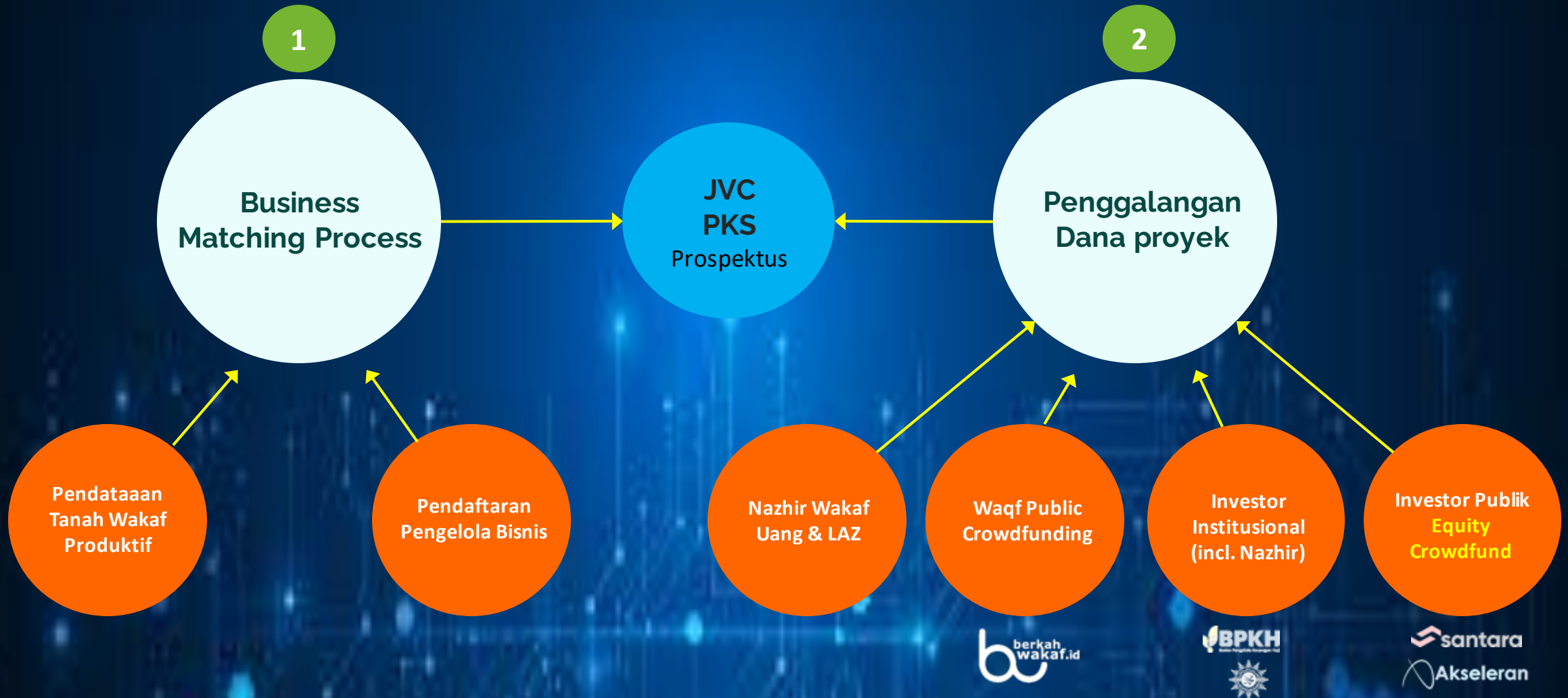
# DIGITALISASI PENGELOLAAN ASET



# DIGITALISASI PENYALURAN MANFAAT



# DIGITALISASI SINERGI EKOSISTEM WAKAF



# Solusi Satu Wakaf Indonesia

## Business-Matching + Blended Waqf and Commercial Funds

1

**Business-Matching**  
Tanah Wakaf &  
Bisnis Prospektif

2

**Business-Arrangement**  
Proyek Wakaf Produktif  
Due Dilligence to  
Prospectus



3

**Waqf-Fundraising**



4

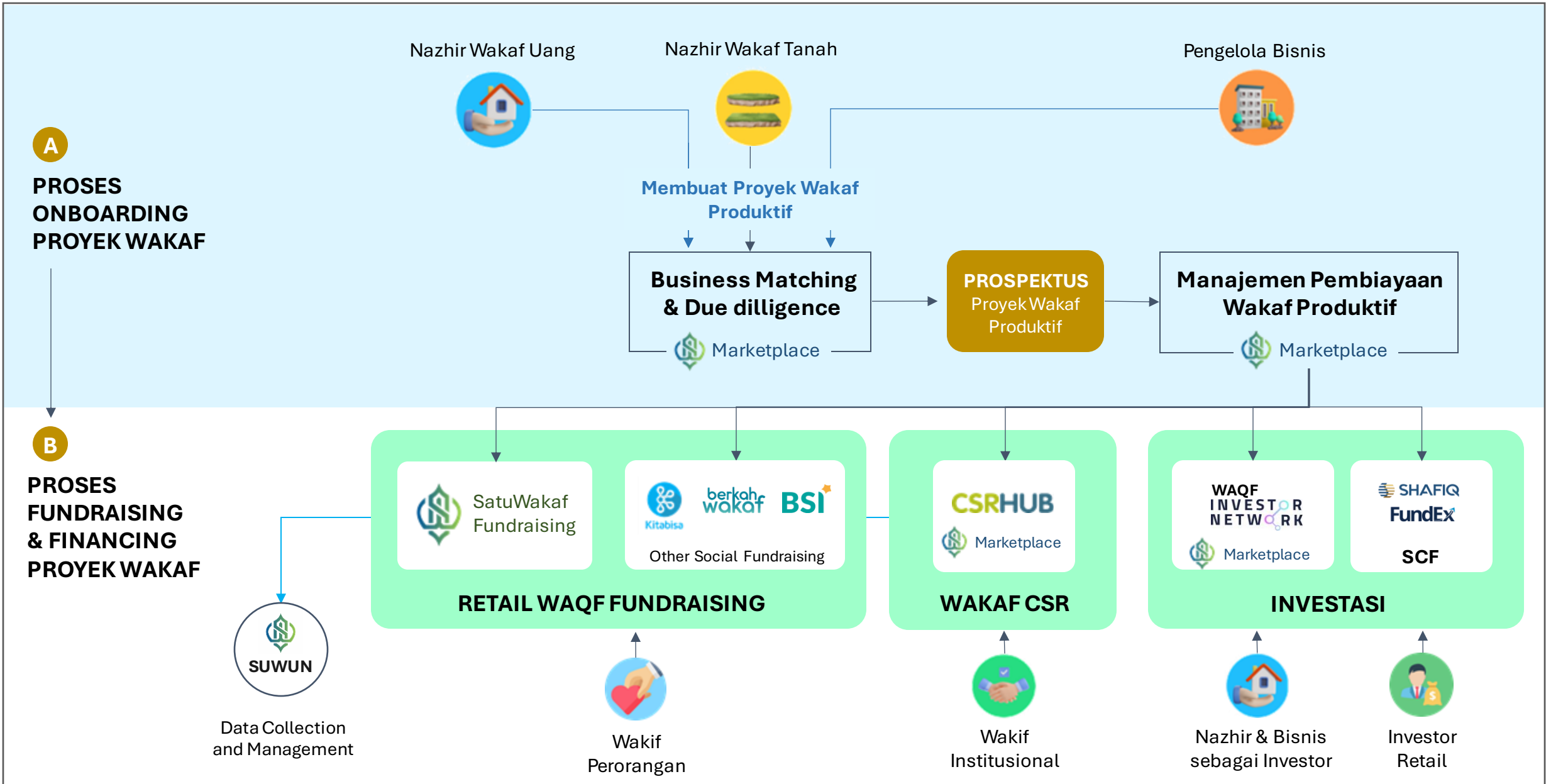
**CSR-Marketplace**  
Sarana penyaluran  
dana CSR perusahaan

5

**Waqf-Investor  
Network**  
Berasal dari sesama  
Nazhir, Investor  
Umum serta SCF



# PROSES BISNIS SATUWAKAF : PENGEMBANGAN WAKAF PRODUKTIF



## DENGAN SINERGI & KOLABORASI :



Bisnis maju dg  
keunggulan  
kompetitif



Tanah Wakaf  
mjd produktif,  
pahala mengalir



Dana wakaf  
uang makin  
terakumulasi



ROI investor  
makin baik  
dan berkah



Manfaat bagi  
umat semakin  
banyak





**Mari kita bergerak  
bersama**

**Terima Kasih**